

# CAPTAZIONE DI SORGENTE

## OPERA DI DERIVAZIONE IDRICA DAL SOTTOSUOLO

Principale normativa di riferimento  
RELAZIONE GEOLOGICA – Cap. 6.2.1 NTC/2018, C6.2.1  
Art. 94 del D.lgs 152/2006  
DGRV n. 1621/2019  
C.M. 04.02.1977  
D.Lgs 31/2001

**Dott. Enrico Castellaccio**

GEOLOGO

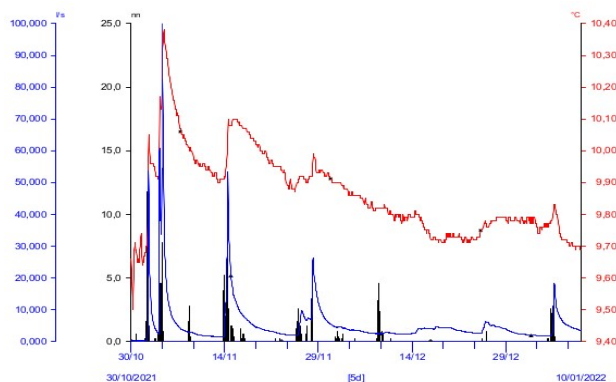
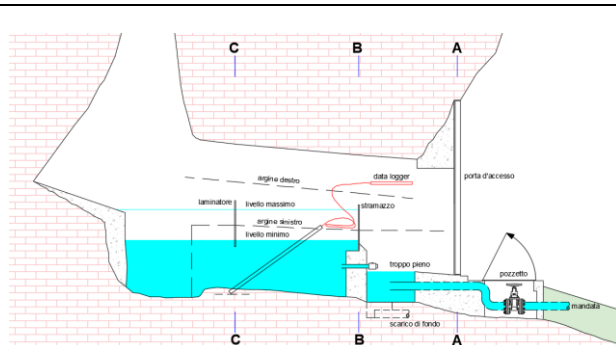
info@geologiaveronese.it +39 045 6000633 +39 339 7356 813

**GEOLOGIA VERONESE**

www.geologiaveronese.it

### OBIETTIVI

- Indagine idrogeologica per definire il modello concettuale della sorgente;
- definire la forma e le dimensioni del bacino idrogeologico della sorgente;
- stabilire la classe di vulnerabilità della sorgente;
- stabilire le aree di salvaguardia della sorgente: Zona di Tutela Assoluta (ZTA), Zone di Rispetto Ristretta e Allargata (ZRR e ZRA), Zona di Protezione (ZP);
- determinare il valore delle Riserve Regolatrici e delle Riserve Geologiche della sorgente.



### METODI

- Rilievi planoaltimetrici dell'opera di presa;
- progetto e messa in opera delle dotazioni idrauliche della sorgente finalizzate al prelievo dell'acqua;
- progetto e messa in opera del sistema automatico di acquisizione dati per il monitoraggio prolungato dei parametri: portata, temperatura e conducibilità elettrica;
- rilievi di campagna per definire le fonti di pressione presenti nell'intorno della sorgente;
- studio delle analisi chimiche e microbiologiche eseguite sulle acque sorgive;
- rilievi di campagna di tipo geologico, geomorfologico ed idrogeologico;
- analisi dei dati emersi dal monitoraggio esteso per due anni;
- applicazione dei metodi DISCO, Tempo di dimezzamento e VESPA per la definizione delle zone di salvaguardia della sorgente.



### CONCLUSIONI

- Lo studio idrogeologico ha permesso di definire l'estensione del bacino idrogeologico della sorgente e le modalità di circolazione idrica delle acque;
- sono state definite le Riserve Regolatrici e le Riserve Geologiche della sorgente e sono stati calcolati i volumi d'acqua entranti e uscenti dall'opera di presa;
- sono state definite le zone di protezione sulla base del grado di vulnerabilità della sorgente, su cui saranno stabilite le limitazioni d'uso.