

RELAZIONE DI COMPATIBILITA' IDRAULICA PER PIANO URBANISTICO ATTUATIVO (PUA)

Principale normativa di riferimento
RELAZIONE GEOLOGICA – Cap. 6.2.1 NTC/2018, C6.2.1
DGRV n. 1322/2006
DGRV n. 2948/2009
P.T.A., 2009

Dott. Enrico Castellaccio

GEOLOGO

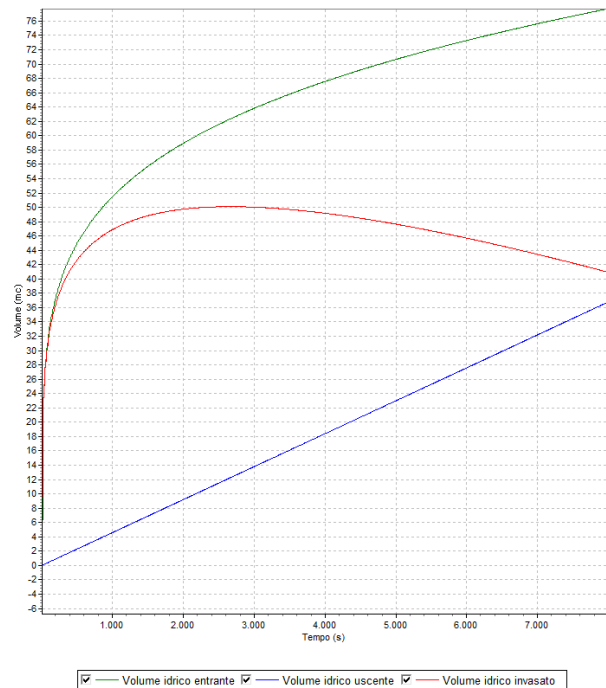
info@geologiaveronese.it +39 045 6000633 +39 339 7356 813

GEOLOGIA VERONESE

www.geologiaveronese.it

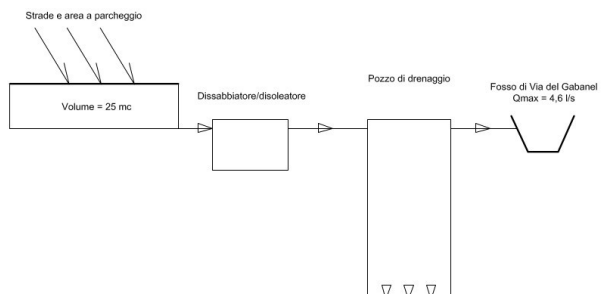
OBIETTIVI

- L'intervento ha interessato un'area di 4.648 m² in Comune di Bussolengo (VR) che da agricola è diventata residenziale con la presenza di abitazioni, piscina, aree verdi, strade di accesso e aree di parcheggio;
- si rende necessario regimazione le acque pluviali attuando il principio dell'invarianza idraulica con l'adozione di misure compensative per la laminazione delle piene;
- lo studio idraulico intende verificare l'ammissibilità delle previsioni contenute nel progetto in esame, prospettando soluzioni per prevenire forme di dissesto per alluvione e di inquinamento del suolo e del sottosuolo.



METODI

- Il dimensionamento riguarda i volumi compensativi; le luci di scarico non eccedono le dimensioni di un tubo di diametro 200 mm e i tiranti idrici non superano il metro;
- studio stratigrafico, idrogeologico del sottosuolo e della rete scolante irrigua/pluviale;
- calcolo del coefficiente di deflusso ed elaborazione statistica della piovosità per determinare la pioggia critica e la curva di possibilità pluviometrica;
- utilizzo del Metodo razionale per determinare il volume complessivo da invasare;
- dimensionamento dei sistemi di laminazione e di smaltimento idrico mediante pozzi di infiltrazione nel sottosuolo e volumi interrati superficiali autosvuotanti costituiti da caditoie sifonate e pavimentazioni drenanti.



CONCLUSIONI

- Lo studio idrologico ha evidenziato la fattibilità delle opere in relazione alla locale situazione geologica, geomorfologica ed idrogeologica;
- una volta realizzato l'impianto idraulico per la laminazione delle piene e per la gestione delle acque di prima pioggia dell'area di parcheggio, sono state eseguite le verifiche di funzionamento e il collaudo finale;
- per la verifica della corrispondenza dei dati di progetto con le prestazioni richieste.

